



N° organisme ANDPC : 9449

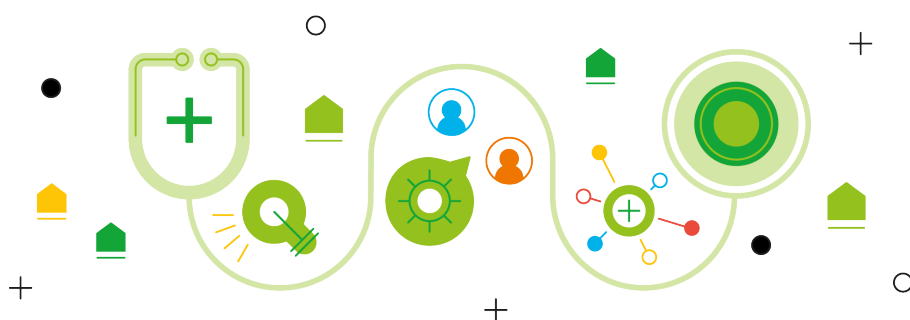
## LE MOT DE LA PRÉSIDENTE

“Porté par une équipe pédagogique expérimentée, Form’Avec est un organisme de formation créé pour faire découvrir ou consolider l’exercice en équipes pluriprofessionnelles. Fondé par AVECSanté et ses fédérations régionales, il s’adresse aux professionnels isolés ou en équipes constituées.”



**Brigitte BOUZIGE**

Pharmacienne & présidente d’ESOP-Com  
RÉGION OCCITANIE



**DES FORMATIONS DYNAMIQUES**

Participer à une formation organisée par Form’Avec, c’est rencontrer des professionnels de métiers, d’équipes et de territoires différents !



**LE COMITÉ SCIENTIFIQUE**

La conception de nos formations est supervisée par un comité scientifique où huit professions sont déjà représentées.

Les membres du comité scientifique apportent leurs compétences et s’assurent de la qualité scientifique et pédagogique des formations mais également de la pluriprofessionnalité des projets.



**LES FORMATIONS**

Elles proposent aux professionnels de santé des solutions pour renforcer la place du patient dans son parcours et son recours aux soins. Elles permettent de mieux connaître les missions et champs de compétences des métiers de soins primaires. Elles recherchent les complémentarités et les synergies possibles en équipe pluriprofessionnelle.

Elles développent l’exercice coordonné dans des actions d’un projet partagé au sein d’une équipe de proximité comme dans une communauté de professionnels de santé avec tous les acteurs d’un bassin de vie.

Après la formation, la fédération régionale pourra faciliter l’émergence de solutions en réponse à une demande exprimée par une équipe ou des professionnels.



**L’ORGANISME DE FORMATION**

Form’Avec est l’organisme de formation d’AVECSanté.

AVECSanté est la fédération nationale des équipes en exercice coordonné.

Elle s’appuie sur 15 fédérations régionales et plus de 12 000 professionnels de soins primaires adhérents, de toutes professions de santé ainsi que des coordinateurs.

En créant l’organisme de formation Form’Avec, AVECSanté apporte, en complémentarité avec les fédérations régionales, une solution pour la montée en compétence et l’organisation en équipe de ces professionnels, avec une approche pluriprofessionnelle.

Form’Avec porte des formations exclusivement pluriprofessionnelles.



**LES FORMATEURS**

Les formations sont systématiquement animées par un binôme de formateurs pluriprofessionnel.

Nos exigences concernant la qualification de nos formateurs vont au-delà de leurs connaissances sur la thématique abordée en formation.

Ils sont expérimentés dans l’exercice coordonné et le montage de projets de santé, leurs compétences de terrain orientent le déroulement de la formation vers des échanges constructifs et des solutions concrètes, gage de la qualité de nos formations.



## LES LIEUX DE FORMATION

Nos formations se déploient dans toute la France en étroite collaboration avec les 15 fédérations régionales.

2 possibilités sont offertes :

- + Les équipes constituées peuvent manifester leur souhait de mettre en place une formation locale. Contactez Form'Avec.
- + Vous participez à titre individuel à une formation, en région, dans une ville et à une date déterminée par avance.



## POUR QUELS PROFESSIONNELS ?

Nos formations s'adressent à tous, adhérents ou non au mouvement AVECsanté, en exercice coordonné ou isolé, intéressés par les nouvelles formes d'organisation des soins primaires.

Pour vous inscrire : contactez nous ou envoyez le formulaire d'inscription stagiaire à l'adresse : [formavec@avecsante.fr](mailto:formavec@avecsante.fr)

Vous pouvez télécharger ce formulaire sur le site Internet d'AVECsanté : [www.avecsante.fr/formavec/](http://www.avecsante.fr/formavec/)

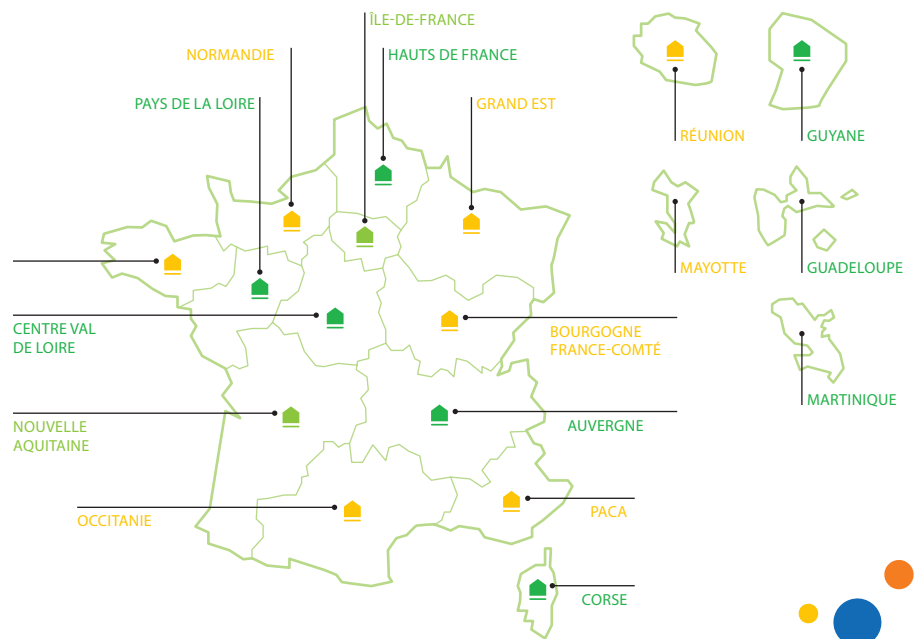


## FINANCER SA FORMATION ?

Le financement de nos formations est actuellement réservé aux professionnels de santé éligibles au DPC (Développement Professionnel Continu).

Dans le cas où votre formation ne peut être financée par l'Agence Nationale du Développement Professionnel Continu (ex : profession non reconnue comme profession de santé, crédit formation épuisé, etc.) n'hésitez pas à vous rapprocher de votre MSP ou CPTS. Elle pourrait éventuellement la prendre en charge. Un accord de principe signé de votre structure vous sera demandé.

Dans tous les cas, n'hésitez pas à nous contacter directement.



## RENSEIGNEMENTS & INSCRIPTIONS

Mélissa CHRISTINE  
Chargée de mission formation

[www.avecsante.fr](http://www.avecsante.fr)

☎ 06 56 88 83 27

✉ [formavec@avecsante.fr](mailto:formavec@avecsante.fr)

🏠 53 quai de la seine, 75019



## FORMATIONS CATALOGUE 2020 RÉGION NOUVELLE-AQUITAINE



INTERPROFESSIONNALITÉ ET SOINS NON PROGRAMMÉS AU SEIN D'UNE CPTS OU EN ÉQUIPE DE SOINS PRIMAIRES (2 JOURS)

8 et 9 décembre 2020 - Bordeaux

APPUI A LA CONSTRUCTION ET A LA MISE EN OEUVRE DE PROJET D'EXERCICE COORDONNÉ : APPLICATION PRATIQUE AUTOUR DE PATIENTS INSUFFISANTS CARDIAQUES

27 novembre 2020 - Bordeaux

Le montant de la formation est décompté sur le portefeuille de formations interprofessionnelles de votre compteur DPC.